

# Mapování kompetencí

## - cesta k marketingové komunikaci



*Silvie Pýchová*

*Centrum kompetencí*

[www.centrumkompetenci.cz](http://www.centrumkompetenci.cz)

**Spiralis a Centrum kompetencí** otevírají nový vzdělávací program

## **MARKETINGOVÁ KOMUNIKACE PRO RODIČE SAMOŽIVITELE ANEB PŘEKÁŽKA JE PŘÍLEŽITOST**

- Chcete najít práci, která bude pro vás tou „pravou“?
- Potřebujete si zvýšit kvalifikaci?
- Nevíte jak „prodat“ to, co již umíte?

### **PAK JE NÁŠ PROGRAM PŘÁVĚ PRO VÁS!**

#### **Naučíte se:**

- moderním formám komunikace v současném prostředí – ON-LINE MARKETING
- prezentovat se prostřednictvím internetu (profesní sociální sítě, aj.)

#### **Vytvoříte si:**

- svůj kvalifikační profil podle švýcarské metody CH-Q
- portfolio výsledků vaší práce
- profesní videovizitku
- webovou prezentaci

#### **Získáte:**

- certifikát o absolvování kurzu mapování kompetencí
- certifikát o absolvování vzdělávacího programu **Marketing a prezentace**
- praxi u významných zaměstnavatelů



## *Realizátoři kurzu*

Spiralis  
Centrum kompetencí  
- za finanční podpory OP Praha  
Adaptabilita



OPERAČNÍ PROGRAM PRAHA  
ADAPTABILITA



EVROPSKÁ UNIE





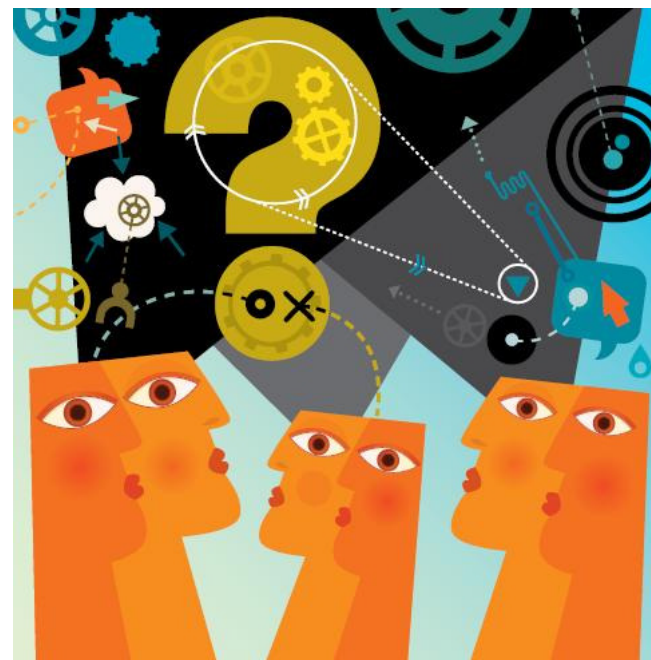
## *Struktura kurzu*

- vstupní pohovory
- modul Mapování kompetencí (3 víkendy)
- modul Marketing (3 x 1 den)
- modul Moderní formy prezentace (3 x 1 den)
- koučink
- burza práce
- praxe u zaměstnavatelů



## *Výstupy z kurzu*

- osobní portfolio
- akční plán rozvoje
- marketingový plán
- profily na sociálních sítích
- videovizitka





## *Z čeho vycházíme při mapování kompetencí?*

- že každý má potenciál, který lze rozvíjet,
- že každý má za sebou bohatou škálu zkušeností, ale sám si toho často není vědom,
- že člověk se rozvíjí nejen ve škole, ale také díky pracovním zkušenostem, volnočasových a dobrovolnickým aktivitám a přijímáním rolí v rodinném životě,
- že člověka je potřeba vnímat jako komplexní bytost,
- že klíčová je vnitřní motivace, která ovšem není univerzální,
- že v současném světě budeme čím dál častěji vystaveni kariérním změnám,
- že chci-li sebe sama prezentovat, musím se nejdříve poznat!



PRACUJ NA  
NAPLNĚNÍ  
SVÝCH  
SNŮ,  
JINAK SI TĚ  
NAJME  
NĚKDO  
JINÝ,  
ABYS PRACOVAL  
NA PLNĚNÍ  
TĚCH JEHO.

~TONY GASKIN





## *Nejprve potřebuji znát odpovědi na otázky...*

### **• Kdo jsem?**

*Co umím?*

*Jaké jsou moje vnitřní zdroje?*

*Z jakých životních zkušeností mohu těžit?*

### **• Co mohu?**

*Jaké jsou moje podmínky?*

*Jaké jsou moje limity?*

### **• Co chci?**

*Jaké jsou moje životní aspirace?*

*Jakou mám životní vizi?*

*Čeho chci v životě dosáhnout?*

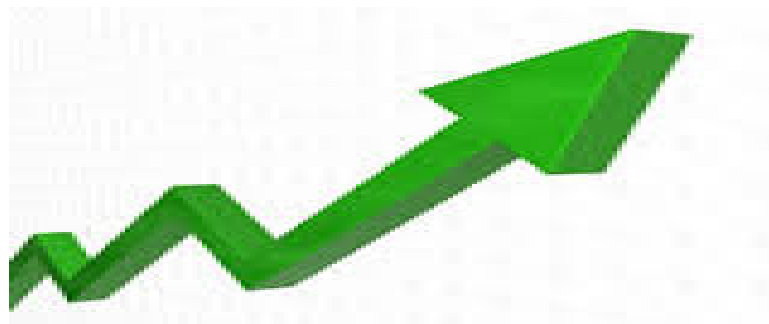






## *Jak pracujeme?*

minulost    současnost    budoucnost









## *Na čem stavíme?*

- vzájemné inspiraci
- individuální zodpovědnosti
- respektujícím přístupů
- reflexi
- zpětné vazbě
- není malých cílů





## *Odkud čerpáme?*

- samy jsme si kurzem prošly pod vedením nizozemských lektorů,
- vycházíme ze zkušenosti ve Švýcarsku,
- neustále se rozvíjíme - realizujeme mezinárodní projekt – jsme v úzkém kontaktu se zkušenými školiteli ze Švýcarska, Lucemburska a Rakouska,
- inspiraci čerpáme i z našich dalších lektorských aktivit.

**CHQ**



## ***Jak hodnotí kurz účastnice? Co jim přinesl modul mapování kompetencí?***

*"Uvědomění si svých kvalit. Znalost mých hodnot. Umím se díky kurzu pochválit za své úspěchy."*

*„Uvědomění si i svých kladných stránek. Motivaci, inspiraci, více si věřím.“*

*"Znovunalezení sebevědomí, vážím si více svého předchozího života, z kterého asi mohu více čerpat než doposud. Možnost využívat humor spíše než stres. Zkusit najít cestu k sobě. Respekt k ostatním a dávání šancí ostatním, kteří dokážou překvapit."*



*Děkuji za pozornost 😊*

[silvie.pychova@gmail.com](mailto:silvie.pychova@gmail.com)

Mobil: 607 123 568

[www.centrumkompetenci.cz](http://www.centrumkompetenci.cz)